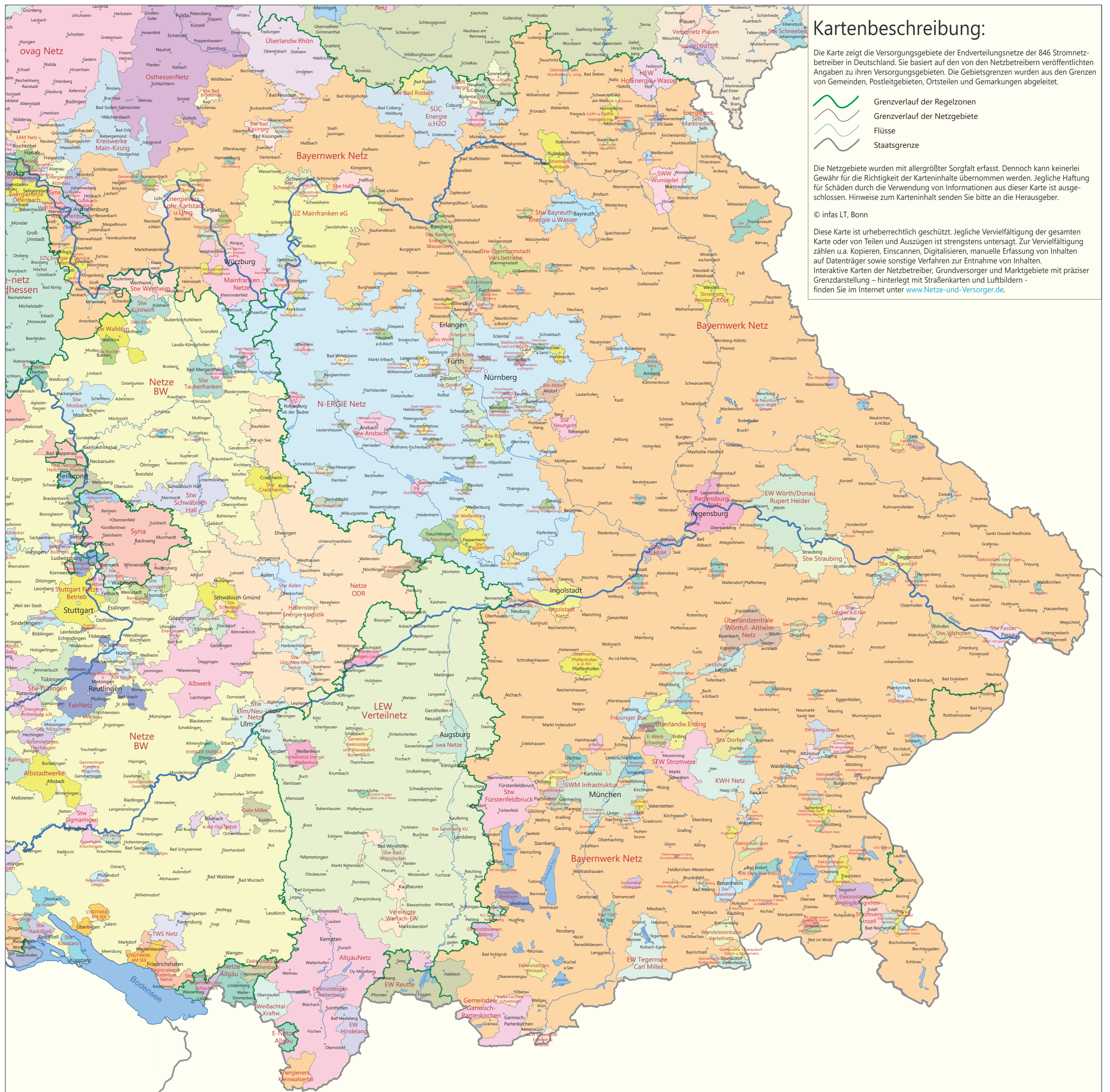


Karte der Stromnetzbetreiber in Bayern

Stand: Januar 2022



Kartenbeschreibung:

Die Karte zeigt die Versorgungsgebiete der Endverteilungsnetze der 846 Stromnetzbetreiber in Deutschland. Sie basiert auf den von den Netzbetreibern veröffentlichten Angaben zu ihren Versorgungsgebieten. Die Gebietsgrenzen wurden aus den Grenzen von Gemeinden, Postleitzahlen, Ortsteilen und Gemarkungen abgeleitet.

- Grenzverlauf der Regelzonen
- Grenzverlauf der Netzgebiete
- Flüsse
- Staatsgrenze

Die Netzgebiete wurden mit allergrößter Sorgfalt erfasst. Dennoch kann keinerlei Gewähr für die Richtigkeit der Karteninhalte übernommen werden. Jegliche Haftung für Schäden durch die Verwendung von Informationen aus dieser Karte ist ausgeschlossen. Hinweise zum Karteninhalt senden Sie bitte an die Herausgeber.

© infas LT, Bonn

Diese Karte ist urheberrechtlich geschützt. Jegliche Vervielfältigung der gesamten Karte oder von Teilen und Auszügen ist strengstens untersagt. Zur Vervielfältigung zählen u.a. Kopieren, Einscannen, Digitalisieren, manuelle Erfassung von Inhalten auf Datenträger sowie sonstige Verfahren zur Entnahme von Inhalten. Interaktive Karten der Netzbetreiber, Grundversorger und Marktgebiete mit präziser Grenzdarstellung – hinterlegt mit Straßenkarten und Luftbildern – finden Sie im Internet unter www.Netze-und-Versorger.de.

Herausgeber:

BDEW Bundesverband der Energie- und Wasserwirtschaft e.V.
Reinhardtstr. 32
10117 Berlin
Fon 0 30 - 300 199 - 0
Fax 0 30 - 300 199 - 3900
info@bdew.de
www.bdew.de



Verlag:

VDE VERLAG GMBH
Berlin · Offenbach
Bismarckstr. 33
10625 Berlin
Fon 0 30 - 34 80 01 - 222
Fax 0 30 - 34 80 01 - 9980
kundenservice@vde-verlag.de
www.vde-verlag.de



Realisation:

infas LT GmbH
Am Rheinendorfer Ufer 2
53117 Bonn
Fon 02 28 - 95 91 4 - 0
Fax 02 28 - 95 91 4 - 44
info@infas-LT.de
www.stromnetzbetreiber.de

